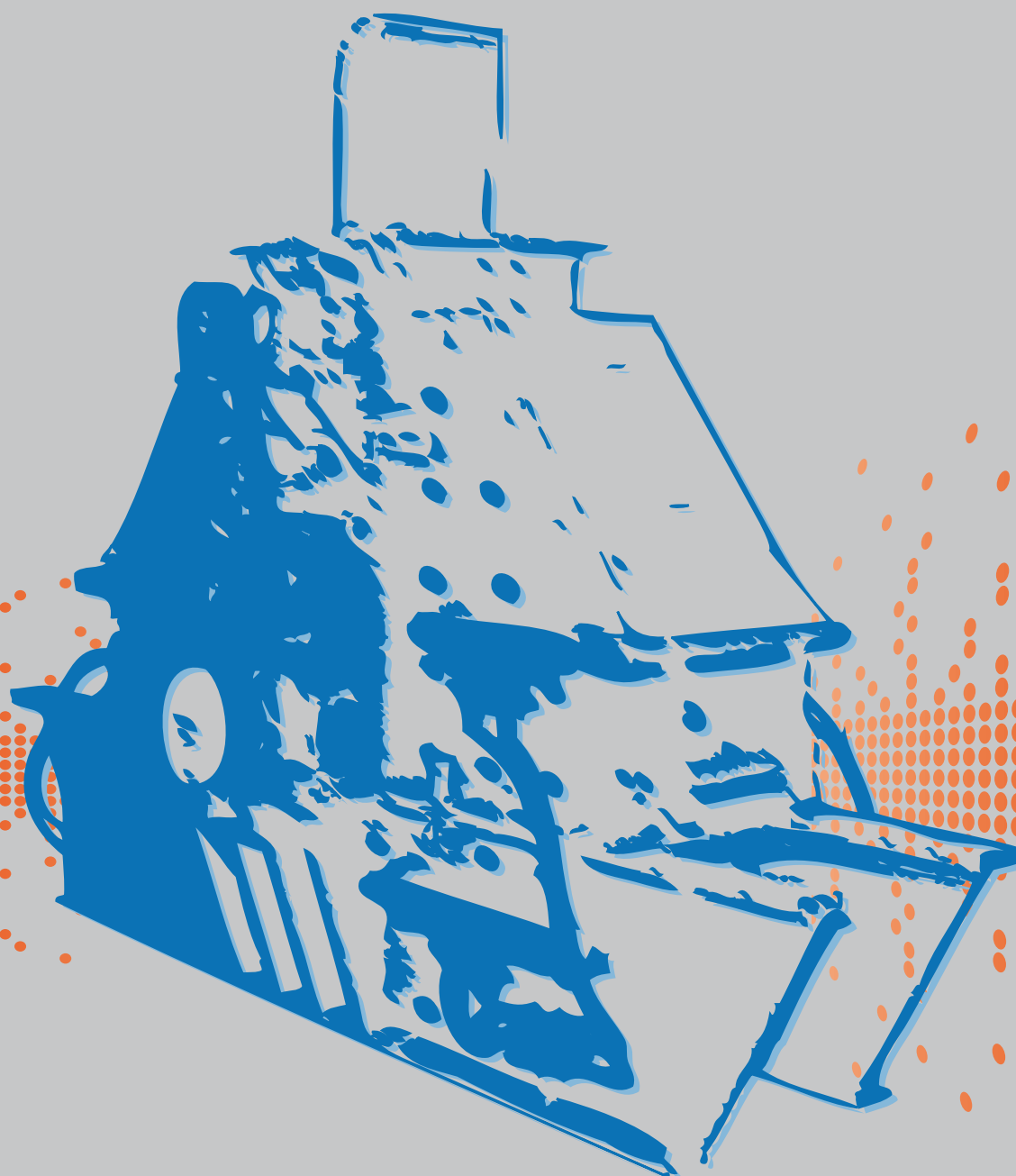


ROCKY

TRANSFORMER

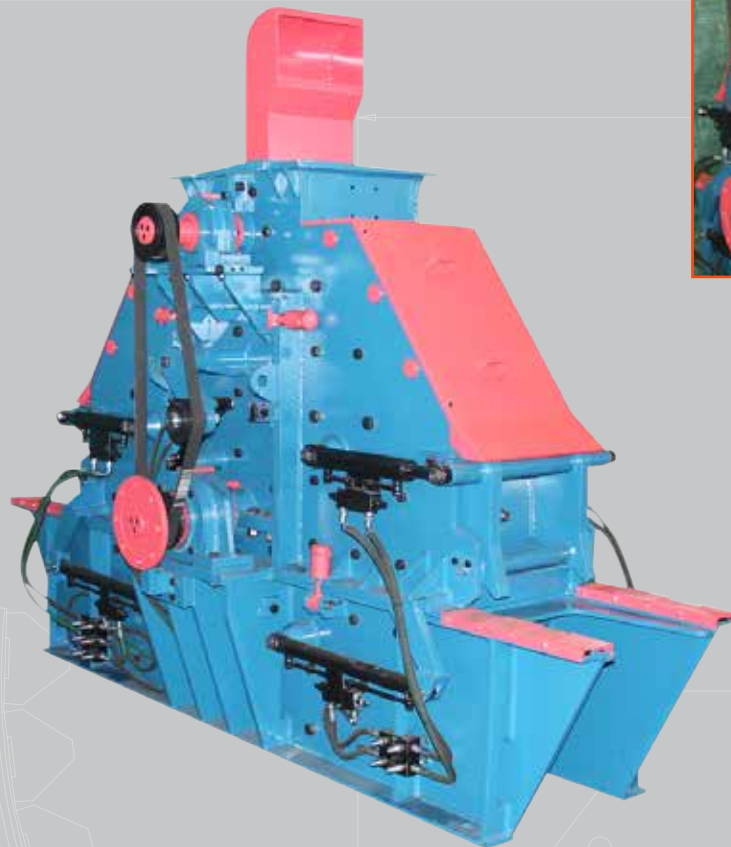
mulino terziario a martelli reversibile
l'innovazione che avanza...



CINGHIA DISTRIBUZIONE DOSATORE
DOSER DISTRIBUTION BELT
COURROIE DISTRIBUTION DOSEUR
VERTEILERRIEMEN DOSIEREINRICHTUNG



PERNI DI SICUREZZA CARCASSA
CASING SAFETY PINS
GOIJONS DE SÉCURITÉ CARCASSE
SICHERHEITSSTIFTE FÜR GEHÄUSE



CENTRALINA DI COMANDO IDRAULICO
HYDRAULIC CONTROL UNIT
CENTRALE DE COMMANDE HYDRAULIQUE
HYDRAULISCHES ANTRIEBSAGGREGAT



PROTEZIONI GUIDE
GUIDE PROTECTION DEVICES
PROTECTIONS GLISSIÈRES
SCHUTZ FÜR FÜHRUNGEN



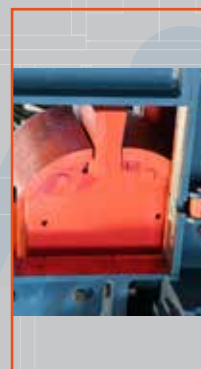
CARCASSA MOBILE
MOBILE CASING
CARCASSE MOBILE
BEWEGLICHES GEHÄUSE

PORTA CORAZZE MOBILE
MOBILE ARMOUR DOOR
PORTE-CUIRASSES MOBILE
BEWEGLICHE PANZERHALTERUNG

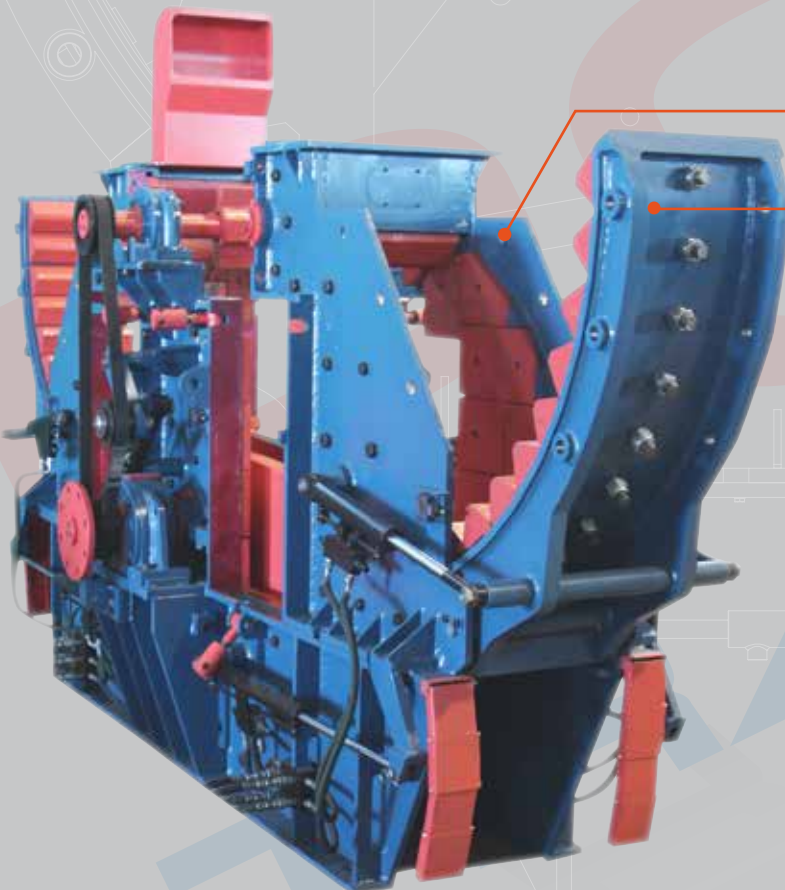
CASING GUIDES
GUIDE CARCASSA
GLISSIÈRES CARCASSE
GEHÄUSEFÜHRUNGEN



ROTORE A DUE MARTELLI
TWO-HAMMER ROTOR
ROTOR À DEUX MARTEAUX
ROTOR MIT ZWEI HÄMMERN



DISTRIBUTORI A PALETTE INDIPENDENTI
DISTRIBUTORS WITH INDEPENDENT BLADES
DISTRIBUTEURS À PALETES INDÉPENDANTES
VERTEILER MIT UNABHÄNGIGEN SCHAUFELN





Il mulino a martelli terziario reversibile ROCKY è una macchina studiata per trasformare in prodotto commerciale tutte le pezzature che nella produzione degli inerti sono di scarso interesse. Il mulino a martelli Rocky può essere alimentato con pezzature max 35 mm. Rocky è un mulino che più di altri garantisce interventi di manutenzione nel massimo rispetto della sicurezza. L'innovativo ed esclusivo sistema di apertura a più fasi della carcassa, a mezzo di adeguato impianto idraulico, permette un agevole accesso a tutti i particolari oggetto di interventi tecnici.

I vantaggi sono :

- Usura della facciata di impatto dei martelli omogenea e costante nel tempo.
- Tenuta della velocità periferica di rotazione.
- Riciclo ridottissimo e perfettamente frantumabile che permette di ottenere una sabbia eccellente nella forma e nella poliedricità con una elevata percentuale di parti sottilissime.
- Granulometria programmabile in funzione della velocità di impatto (con motore dotato di inverter).
- Possibilità di produrre vari tipologie di sabbie (per premiscelati, per calcestruzzi autocompattanti (s.c.c.), per conglomerati bituminosi ecc.)

Risultato: ottimo prodotto a costi sostenibili e tempi di manutenzione decisamente bassi.



The Rocky reversible tertiary hammer mill has been designed to transform all grain sizes considered in aggregate production to be of little interest into a commercially useable product.

The Rocky hammer mill may be fed with 0-35 mm grain sizes.

The Rocky mill guarantees, more than all the other mills, the performance of maintenance operations in complete safety.

The innovative and exclusive multi-step casing opening system, using a carefully designed hydraulic system, allows easy access to all the parts requiring technical intervention.

The advantages are:

- Homogeneous wear of the impact surface of the hammers, which remains constant over time.
- Constant peripheral rotational speed.
- Extremely low and perfectly re-crushable recycling which enables an excellent sand to be obtained, both in terms of shape and form, with a high percentage of extremely thin parts.
- Programmable grain size based on the speed of impact (with motor-mounted inverter).
- Possibility of producing various types of sand (for ready-mixed concrete, self-compacting concrete, bituminous conglomerates, etc).

Result: excellent product with sustainable costs and very low maintenance times.



Le broyeur à marteaux tertiaire réversible ROCKY est une machine conçue pour transformer en produit commercial toutes les tailles de blocs qui, dans la production de matériaux inertes présentent peu d'intérêt.

Le broyeur à marteaux Rocky peut être alimenté avec des matériaux de 35 mm max.

Rocky est un broyeur qui plus que d'autres garantit des interventions de maintenance dans le plus grand respect de la sécurité.

Le système innovant et exclusif d'ouverture à plusieurs phases de la carcasse, au moyen d'une installation hydraulique adéquate, permet en effet un accès aisé à toutes les pièces de la machine objet d'interventions techniques.

Les avantages sont :

- Usure de la face d'impact des marteaux homogène et constante dans le temps.
- Tenue de la vitesse périphérique de rotation.
- Recyclage très réduit et parfaitement broyable qui permet d'obtenir un sable excellent dans la forme et dans la polyédricité avec un pourcentage élevé de parties très fines.
- Granulométrie programmable en fonction de la vitesse d'impact (avec moteur muni de convertisseur).
- Possibilité de produire différentes typologies de sables (pour prémélangés, pour bétons auto-plaçants (SCC), pour conglomerats bitumineux, etc.)

Résultat : excellent produit ayant des coûts supportables et des temps de maintenance particulièrement bas.



Die Reversier-Hammermühle ROCKY ist eine Maschine, mit der die Erzeugung von handelsüblichen Produkten aus Material jeder Körnung möglich ist, das bei der Herstellung von Betonzuschlagstoffen als kaum verwertbares Nebenprodukt abfällt.

Die Hammermühle ROCKY kann mit Material bis zu einer Körnung von max. 35 mm beschickt werden.

ROCKY ist eine Mühle, die mehr als andere die Ausübung von Wartungsarbeiten in voller Sicherheit garantiert.

Das innovative System der Gehäuseöffnung in mehreren Phasen über eine entsprechende Hydraulikanlage macht alle Bestandteile leicht zugänglich, die einer Instandhaltung bedürfen.

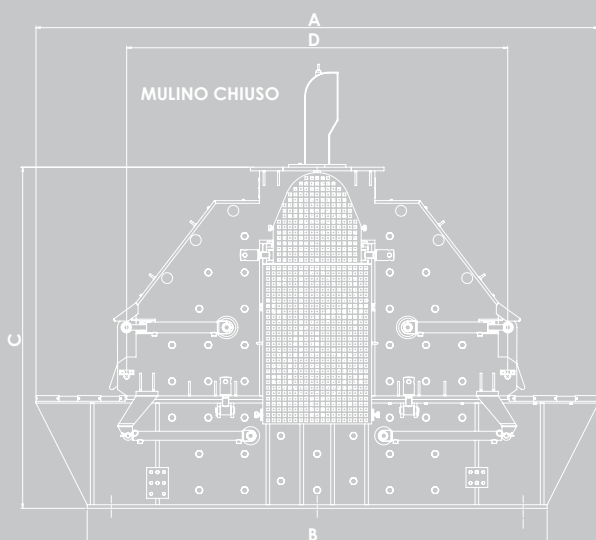
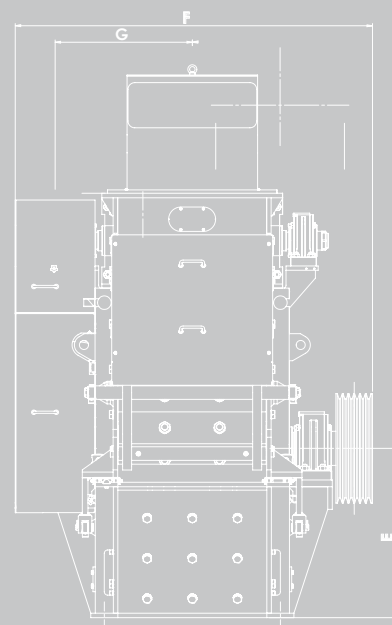
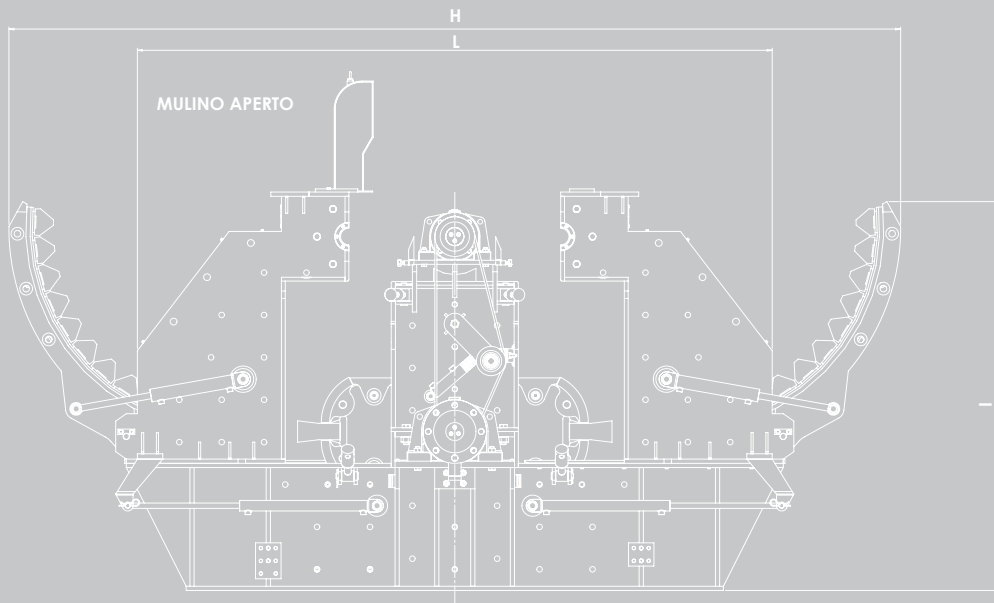
Die Vorteile sind:

- Gleichmäßiger und auf Zeit konstanter Verschleiß der Schlagflächen der Hämmer.
- Beibehaltung der Umfangsgeschwindigkeit auf Dauer.
- Sehr geringe Rückführung, die voll wieder zerkleinerungsfähig ist; dadurch kann ausgezeichneter Sand in Bezug auf Form und Vielfächigkeit, mit hohem Anteil an feinsten Teilchen, gewonnen werden.
- Körnung programmierbar über die Aufprallgeschwindigkeit (Motor mit Umrichter).
- Es können unterschiedliche Arten von Sand hergestellt werden (für Vorgemische, selbstverdichtenden Beton (SVB), für bituminöses Mischgut, etc.)

Ergebnis: ausgezeichnetes Erzeugnis zu vertretbaren Kosten und sehr kurze Wartungszeiten.

* La produzione oraria e la quantità del prodotto ottenuto sono in funzione della natura, pezzatura e grado di umidità del materiale da trattare e della velocità impostata del rotore. Il mulino è solo uno dei componenti del circuito di frantumazione e come tale, il suo rendimento dipende anche da una corretta alimentazione. Le dimensioni e i dati riportati sono indicativi con riserva da parte della RAF spa di variarli in ogni momento senza preavviso.

* Throughput and product quality depend on the nature, size and humidity of material to be treated and on the set rotor speed. The mill is only one component of the crushing circuit and, as such, its efficiency depends also on correct feeding. The dimension and data shown are only indicative and RAF spa reserves the right to modify them at any time without notification.



ROCKY one	
DIMENSIONI (in mm)	
A	3100
B	2535
C	1880
D	2100
E	750
F	1382
G	582
H	4208
I	1835
L	3000

ROCKY two	
DIMENSIONI (in mm)	
A	3100
B	2535
C	1880
D	2100
E	750
F	1582
G	608
H	4208
I	1835
L	2996

DATI TECNICI E RESE PRODUTTIVE * - TECHNICAL DATA AND PRODUCTIVE EFFICIENCY *

MODELLO MODELS	GIRI ROTORE (G/MIN.) ROTOR REVS (G/MIN.)	POTENZA MOTORE (KW) DRIVING POWER (KW)	PRODUZIONE ORARIA (MC/H) THROUGHPUT (MC/H)	PESO TOTALE (KG) TOTAL WEIGHT (KG)	NUMERO MARTELLI NUMBER OF HAMMER
ROCKY one (pezzatura max d'alimentazione 30 mm.) (maximum feeding size mm. 30)	850/1150	110	20	5.500	2
		132	25		
MODELLO MODELS	GIRI ROTORE (G/MIN.) ROTOR REVS (G/MIN.)	POTENZA MOTORE (KW) DRIVING POWER (KW)	PRODUZIONE ORARIA (MC/H) THROUGHPUT (MC/H)	PESO TOTALE (KG) TOTAL WEIGHT (KG)	NUMERO MARTELLI NUMBER OF HAMMER
ROCKY two (pezzatura max d'alimentazione 30 mm.) (maximum feeding size mm. 30)	850/1150	110	22	6.500	2
		132	30		
		160	35		

ROCKY

TRANSFORMER